

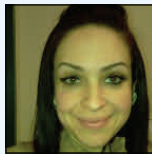
## Program Staff



**Wanda Gines**  
Director  
978.686.4098



**Julian Gomez**  
Assistant Director  
978.686.4098



**Nelly Fernandez**  
Site Coordinator  
978.857.4948

*"You have brains in your head. You have feet in your shoes. You can steer yourself any direction you choose." - Dr. Seuss*

## Latchkey Enrichment Program

Spring has barely begun but the Latchkey Enrichment Program continues to blossom. Our mission this year and years past, is to focus on the individual needs of each child. The programs are designed to provide activities for children in all areas of development: social-emotional, cognitive language and physical. We aim to support the nurturing and guidance provided by the parents that are essential to the healthy development of children. Special needs children are enrolled whenever possible based on the accommodations needed. We also create a supportive educational-bilingual environment where our students have opportunities for expanded academic support and unique enrichment programs. The program runs Monday through Friday from 3:00pm-6:00pm, including vacations and most holiday's 7:30am-5:30pm. We have constant support from the school principal, school teachers, parents and afterschool educators.

Latchkey is excited to introduce our students to our newly established Latchkey Libraries at each site! Every student has been issued a Latchkey Library card which they have signed and agreed to abide by library rules. Each group at every site has a day and time designated to check out a book and they are able to keep them for one week. The students have enjoyed this so much that we're looking to expand our collections! Students have also just finished their eight week study of transportation. Each group made time lines for different types of transportation, including trains, cars and planes. They also received the chance to learn about the Wright Brothers and the history of flight. The children were excited to learn that



*Students with Nelly reading a book from the Latchkey Library!*

Leonardo Di Vinci drew up the first blue prints for the helicopter and the first one was actually used for war! The transportation study involved computer research, reading numerous books and employing their imaginations to make life size models of futuristic forms of transportation.

Our next unit of study is going to be the great continent of Africa! While each group will focus on a specific country, each student will choose a particular animal to research. The study will include learning some Swahili as well as learning about the culture's customs, clothing, food, housing, and more. We will also be incorporating Math and ELA while learning about geography, history, art and music. As a culminating activity, we will have an artist, Annagret Baier, coming to teach children about the music, language, and instruments!

We are very excited to announce some changes in staff. We sadly say goodbye to Yolanda Burgado who will be leaving as site coordinator at Wetherbee, but welcome Valerie Colon! Viones Recio will now be a group leader at Parthum School, while Anais Chilana will be the new site coordinator at Guilmette. Remember to attend Family Night which will be April 9 at Guilmette School!

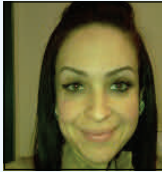
**Personal del Programa**



**Wanda Gines**  
Directora  
978.686.4098



**Julian Gomez**  
Asistente Director  
978.686.4098



**Nelly Fernandez**  
Coordinadora del Local  
978.857.4948

*"Usted tiene el cerebro en su cabeza. Usted tiene los pies en sus zapatos. Puede dirigir a sí mismo cualquier dirección que elija." - Dr. Seuss*

**Programa de Enriquecimiento de Latchkey**

La primavera apenas ha comenzado, pero el Programa de Enriquecimiento de Latchkey sigue floreciendo. Nuestra misión este año y el año pasado, es centrarse en las necesidades individuales de cada niño. Los programas están diseñados para ofrecer actividades para los niños en todas las áreas de desarrollo: lenguaje cognitivo socio-emocional y físico. Nuestro objetivo es apoyar el fomento y la orientación proporcionada por los padres que son esenciales para el desarrollo saludable de los niños. Los niños con necesidades especiales están inscritos siempre que sea posible sobre la base de las adaptaciones necesarias. También creamos un ambiente bilingüe educativo de apoyo donde los estudiantes tienen oportunidades de apoyo ampliado académico y programas de enriquecimiento únicas. El programa corre de lunes a viernes de 3:00-6:00pm, incluyendo vacaciones y días feriados desde 7:30am-5:30pm. Tenemos el apoyo constante de la directora de la escuela, los maestros de escuela, los padres y los educadores extraescolares.

¡Latchkey se complace en presentar a nuestros estudiantes a nuestras Bibliotecas de Latchkey recién establecidas en cada local! Todos los estudiantes han recibido una tarjeta de biblioteca Latchkey que han firmado y acordado cumplir con reglas de la biblioteca. Cada grupo en cada sitio tiene un día y hora designada para sacar un libro y son capaces de mantenerlos durante una semana. ¡Los estudiantes han disfrutado de esto tanto que estamos buscando ampliar nuestras colecciones!

Los estudiantes también acaban de terminar su estudio de ocho semana de transporte. Cada grupo hizo las líneas de tiempo para los diferentes tipos de transporte, incluyendo trenes, automóviles y aviones. También recibieron la oportunidad de aprender sobre los hermanos Wright y la historia del vuelo. ¡Los niños estaban emocionados al enterarse de que Leonardo Di Vinci elaboró los primeros planos para el helicóptero y el primero fue utilizada realmente para una guerra! El estudio de transporte incluyó la



*¡Estudiantes con Nelly leyendo un libro de la biblioteca de Latchkey!*

investigación informática, la lectura de numerosos libros y empleando su imaginación para hacer modelos de tamaño natural de las formas futuristas del transporte. ¡Nuestra próxima unidad de estudio va a ser el gran continente de África! Mientras que cada grupo se centrará en un país específico, cada alumno elegirá un animal en particular a la investigación. El estudio incluirá el aprendizaje de algunas palabras en Swahili, así como aprender sobre las costumbres de la cultura, la ropa, la comida, la vivienda, y más. También estaremos incorporando las Matemáticas y ELA mientras aprenden acerca de la geografía, la historia, el arte y la música. ¡Como actividad final, tendremos un artista, Annagret Baier, venir a enseñar a los niños acerca de la música, el lenguaje y los instrumentos! Estamos muy emocionados de anunciar algunos cambios en el personal. ¡Nos despedimos con tristeza de Yolanda Burgado, quien dejará su posición como coordinador local en Wetherbee, pero les damos la bienvenida a Valerie Colón quien llenará la posición! Viones Recio ahora será una líder de grupo en la escuela Parthum, mientras Anais Chilana será la nueva coordinadora local en la escuela Guilmette. ¡Recuerde asistir a la Noche Familiar que se realizará el 9 de Abril en la escuela Guilmette!