



After School Program **UPDATE**

PARTHUM SCHOOL

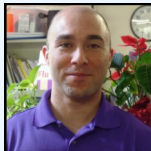
www.communitydaycare.org

SPRING 2016

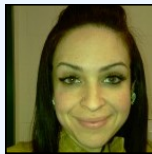
Program Staff



Wanda Gines
Director
978.686.4098



Carlos Figueroa
Assistant Director
978.686.4098



Nelly Fernandez
Site Coordinator
978.857.4948

About Our Programs

Community Day Learning (Community Day Care), is a program of The Community Group. CDA Beyond After School Enrichment Program represent a partnership between Community Day Learning and Lawrence Public Schools. Through our early learning centers and network of home care providers, Community Day Learning offers continuity of care from infancy through 12 years. Students enrolled in our infant/toddler program may progress to a preschool/kindergarten program to a school age program. This continuity of care in our high quality programs can be an important factor in the positive development of our students.

"So please get your rags; And your polishing jars; Somebody has to go polish the stars."

- Shel Silverstein, *A Light in the Attic*

Latchkey Enrichment Program

Spring has sprung after a fun and exciting winter for the Latchkey program. Our big winter/February vacation trip to the Ecotarium was a huge hit. The students were able to explore all the Ecotarium offered and later enjoyed a show about the planets where they learned a little about each one. We might have a few budding astronomers after the trip!

As we move farther into spring, we are planning for our annual Parents Night, which will happen during April vacation. You don't want to miss this! The theme for this year is South America. Each Latchkey site is researching and learning about a different country, including Chile, Argentina, Peru, Venezuela, Colombia and Brazil. The students are working hard and preparing an awesome show for Family Night, which also will include a special performance by Peruvian music group Inca Son – we cannot wait!

The Latchkey site coordinators continue to work together building better relationships across sites and with their staff. The Latchkey program goal has always been to focus on the individual needs of each child, and making sure we meet those needs. Building these relationships will help ensure that happens.

We were happy to see one of our Latchkey Enrichment Program students participate in "The Little Mermaid" play this year at the Wetherbee, and that so many others tried out. We are so proud to see the creativity of these students.

As the weather improves, we plan to take advantage of spring in New England.



Students work on art projects in the Latchkey Enrichment Program

We have a number of outside organized and structured games in the works for the Latchkey students. Summer planning is also in full effect! Each site is working on their themes and activity ideas. We are very excited to end the school year on a positive note, and start planning the fun educational activities for our summer program!

The Latchkey program also has some new staff members. Raquel Roque joins the staff at the Parthum, and Jaritza Hidalgo joins on at the Wetherbee. We also are excited to have two new staff working at the program level, our new assistant director, Carlos Figueroa, and the new curriculum director, Laura Franzone. Welcome everyone!

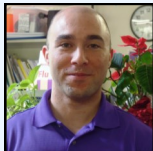
Community Day Learning School Age Programs:

Arlington • Frost • Guilmette • Parthum • South Lawrence East • Wetherbee • Methuen

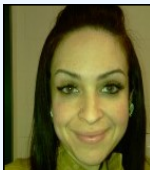
Personal del Programa



Wanda Gines
Directora
978.686.4098



Carlos Figueroa
Director Asistente
978.686.4098



Nelly Fernandez
Coordinadora del
Local
978.857.4948

About Our Programs

Community Day Learning (Community Day Care), is a program of The Community Group. CDA Beyond After School Enrichment Program represent a partnership between Community Day Learning and Lawrence Public Schools. Through our early learning centers and network of home care providers, Community Day Learning offers continuity of care from infancy through 12 years. Students enrolled in our infant/toddler program may progress to a preschool/kindergarten program to a school age program. This continuity of care in our high quality programs can be an important factor in the positive development of our students.

"Así que por favor obtenga sus trapos; Y los frascos de brillar; Alguien tiene que ir a brillar las estrellas."

- Shel Silverstein, Una luz en el ático

Programa de Enriquecimiento de Latchkey

La primavera ha llegado después de un divertido y emocionante invierno para el programa de Latchkey. Nuestra gran excursión del invierno/vacaciones de febrero fue a la Ecotarium que fue un gran éxito. Los estudiantes pudieron explorar todo el Ecotarium ofrecido y más tarde disfrutaron de un espectáculo sobre los planetas donde aprendieron un poco sobre cada uno. ¡Podríamos tener unos astrónomos en florecimiento después del viaje!

A medida que avanzamos más en la primavera, estamos planeando nuestra Noche Anual de Padres, que va a ocurrir durante las vacaciones de abril. ¡Usted no quiere perderse esto! El tema para este año es América del Sur. Cada sitio de Latchkey está investigando y aprendiendo acerca de un país diferente, incluyendo Chile, Argentina, Perú, Venezuela, Colombia y Brasil. ¡Los estudiantes están trabajando duro y preparando un espectáculo impresionante para la Noche de la familia, que también incluirá la actuación especial de grupo de música peruana Inca Son - no podemos esperar!

Los coordinadores de sitio Latchkey continúan trabajando juntos para construir mejores relaciones a través de los sitios y con su personal. El objetivo del Programa de Latchkey siempre ha sido centrarse en las necesidades individuales de cada niño, y asegurarnos de satisfacer esas necesidades. La construcción de estas relaciones ayudarán a asegurar que esto ocurra.

Estábamos felices de ver a uno de nuestros estudiantes del Programa de Enriquecimiento de Latchkey participar en la obra "The Little Mermaid" este año en el Wetherbee, y ver que tantos otros estudiantes hicieron audiciones. Estamos muy orgullosos de ver la creatividad de estos estudiantes.

A medida que el tiempo mejore, tenemos la intención de tomar ventaja de la primavera en



Los estudiantes trabajan en proyectos de arte en el Programa de Enriquecimiento de Latchkey

Nueva Inglaterra. Tenemos una serie de juegos al aire libre organizadas y estructuradas en las obras para los estudiantes de Latchkey. ¡La planificación del verano esta también en pleno efecto! Cada sitio está trabajando en sus temas e ideas de actividad. ¡Estamos muy contentos de terminar el año escolar con una nota positiva, y empezar a planificar las actividades educativas divertidas para nuestro programa de verano!

El programa de Latchkey también tiene algunos nuevos miembros del personal. Raquel Roque se une al personal de la Parthum, y Jaritza Hidalgo se une en la Wetherbee. También estamos emocionados de tener dos nuevos personal que trabaja a nivel de programa, nuestro nuevo asistente director, Carlos Figueroa, y la nueva directora de programa de estudios, Laura Franzone. ¡Bienvenidos a todos!