



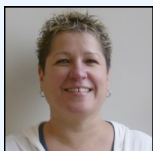
After School Program **UPDATE**

PARTHUM SCHOOL

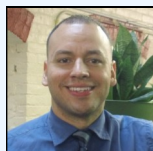
www.communitydaycare.org

FALL 2014

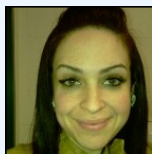
Program Staff



Wanda Gines
Director
978.686.4098



Julian Gomez
Assistant Director
978.686.4098



Nelly Fernandez
Site Coordinator
978.857.4948

About Our Programs

Community Day Learning (Community Day Care), is a program of The Community Group. CDA Beyond After School Enrichment Program represent a partnership between Community Day Learning and Lawrence Public Schools. Through our early learning centers and network of home care providers, Community Day Learning offers continuity of care from infancy through twelve years. Students enrolled in our infant/toddler program may progress to a preschool/kindergarten program to a school age program. This continuity of care in our high quality programs can be an important factor in the positive development of our students.

"One child, one teacher, one book, and one pen, can change the world." - Malala Yousafzai

Latchkey Enrichment Program

Late fall has arrived and the Latchkey Enrichment Program is well under way. Our mission this year and years past, is to focus on the individual needs of each child. The programs are designed to provide activities for children in all areas of development: social-emotional, cognitive language and physical. We aim to support the nurturing and guidance provided by the parents that are essential to the healthy development of children. Special needs children are enrolled whenever possible based on the accommodations needed. We also create a supportive educational-bilingual environment where our students have opportunities for expanded academic support and unique enrichment programs. The program runs Monday through Friday from 3:00pm-6:00pm, including vacations and most holiday's 7:30am-5:30pm. We have constant support from the school principal, school teachers, parents and afterschool educators.

In the upcoming months, the Latchkey Enrichment Program will be having a partnership with the NECC and Cambridge College. The primary focus of this partnership is for college students to gain experience in the field of education, build on their resumes and earn practical hours needed for their coursework. This partnership is beneficial and a great asset for all involved. The college students offer hands-on, academic tutoring, reading assistance to increase proficiency and aptitude, pronunciation of words, and one on one groups with any child who has difficulty in their academics. This will be a great example to the community of Lawrence and the Latchkey Afterschool



Indoor Physical Education Fun!

Program. The college students will be seen as role models, educators and tutors and our children of the afterschool program will become academically stronger, excelling their education to further avenues.

There are many new and exciting programs this year at Latchkey Enrichment. Amy Moldoff is heading up a "Latchkey Chorus" that includes all four of our schools. The chorus program will be running through the end of January. Students will then perform a celebration concert on parent's night. Latchkey students have also started a "Pen Pal Letters" program. Each week the students sit down and write a letter to another pen pal at a different Latchkey location. Through this correspondence, students are learning about their peers and developing new friendships. Students are creating their own comic strips this year. They are given a subject and then they develop their own dialogue and illustrations to depict a story. Latchkey Afterschool is introducing an ant colony. It will give the students a first-rate view of ants building intricate tunnels and observe real life on an ant farm.

Community Day Learning School Age Programs:

Lawrence Public Schools: Arlington • Frost • Guilmette • Parthum • South Lawrence East • Wetherbee | Methuen



After School Program **UPDATE**

PARTHUM SCHOOL

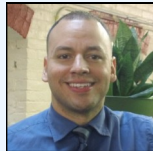
www.communitydaycare.org

FALL 2014

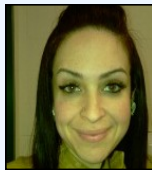
Personal del Programa



Wanda Gines
Directora
978.686.4098



Julian Gomez
Asistente Director
978.686.4098



Nelly Fernandez
Coordinadora del
Local
978.857.4948

Acerca de nuestros programas

Community Day Learning (Community Day Care) es un programa del Community Group (Grupo de la Comunidad). A través de nuestros centros de aprendizaje temprano, programas de edad escolar y red de proveedoras de cuidado en el hogar, Community Day Learning ofrece continuidad de cuidado desde la infancia hasta los doce años. Los estudiantes inscritos en nuestros programas de bebés/ niños pequeños pueden continuar a un programa preescolar/jardín de infantes a un programa de edad escolar. Esta continuidad de atención en nuestros programas de alta calidad, puede ser un factor importante en el desarrollo positivo de nuestros estudiantes.

"Un niño, un maestro, un libro y una pluma, pueden cambiar el mundo." - Malala Yousafzai

Programa de Enriquecimiento de Latchkey

El final del Otoño ha llegado y el Programa de Enriquecimiento de Latchkey está en marcha. Nuestra misión este año y el año pasado, se enfocan en las necesidades individuales de cada niño. Los programas están diseñados para ofrecer actividades para los niños en todas las áreas del desarrollo: social-emocional, cognitivo lenguaje y físico. Nuestro objetivo es apoyar el fomento y la orientación proporcionada por los padres, que son esenciales para el desarrollo saludable de los niños. Niños con necesidades especiales están inscritos siempre que sea posible sobre la base de las acomodaciones necesarias. También creamos un ambiente educativo-bilingüe de apoyo donde los estudiantes tienen oportunidades de apoyo académico ampliado y programas de enriquecimiento únicas. El programa funciona de Lunes a Viernes de 3:00-6:00pm, incluyendo la mayoría de las vacaciones y la mayoría de los días festivos de 7:30 am a 5:30pm. Contamos con el apoyo constante de los directores de la escuela, maestros de las escuelas, los padres y los educadores extracurriculares.

En los próximos meses, los Programa de Enriquecimiento de Latchkey van a tener una asociación con el NECC y Cambridge College. El objetivo principal de esta asociación es que los estudiantes universitarios adquieran experiencia en el campo de la educación, a sus currículos y obtienen horas prácticas necesarias para sus cursos. Esta asociación es beneficioso y de gran valor para todos los que están involucrados. Los estudiantes universitarios ofrecen práctica, tutoría académica, lectura de la asistencia para aumentar la competencia y la aptitud, la pronunciación de las palabras, y grupos de uno a uno con cualquier niño que tiene dificultades en sus estudios académicos. Este será un gran ejemplo para la comunidad de Lawrence del Programa Después de la Escuela Latchkey. Los estudiantes universitarios serán vistos como modelos, educadores y tutores y nuestros niños del

programa después de clases se convertirán académicamente más fuerte, sobresaliendo su educación para otras avenidas. Hay muchos programas nuevos y emocionantes este año en el Enriquecimiento de Latchkey. Amy Moldoff está al frente de un "Coro Latchkey", que incluye nuestras cuatro escuelas. El programa de coro se ejecutará hasta el final de Enero. Los estudiantes entonces realizarán una celebración de conciertos en la noche de los padres.

Los estudiantes de Latchkey también han iniciado un programa de "Cartas Pen Pal". Cada semana los estudiantes se sientan y escriben una carta a otro amigo por correspondencia en un lugar diferente de Latchkey. A través de esta correspondencia, los estudiantes están aprendiendo acerca de sus pares y el desarrollo de nuevas amistades. Los estudiantes están creando sus propias tiras cómicas este año. Se les da un tema y luego desarrollan su propio diálogo y las ilustraciones para representar un cuento.

El programa de Latchkey después de la escuela está introduciendo una colonia de hormigas. Se les dará a los estudiantes una visión de primer nivel de las hormigas que construyen túneles intrincados y observan la vida real en una granja de hormigas.



Diversión Educación Física adentro!

Community Day Learning School Age Programs:

Lawrence Public Schools: Arlington • Frost • Guilmette • Parthum • South Lawrence East • Wetherbee | Methuen