



After School Program **UPDATE**

WETHERBEE SCHOOL

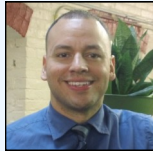
www.communitydaycare.org

FALL 2014

Program Staff



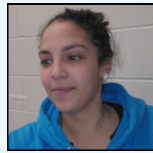
Wanda Gines
Director
Latchkey
Enrichment
Program
978.686.4098



Julian Gomez
Assistant Director
Latchkey Enrichment
Program
978.686.4098



Kathy McDonough
Director, 21st Century
Program
978.722.2528



Melissa Olivero
Latchkey Enrichment
Program
Site Coordinator
978.857.7589

About Our Programs

Community Day Learning (Community Day Care), is a program of The Community Group. CDA Beyond After School Enrichment Program represent a partnership between Community Day Learning and Lawrence Public Schools. Through our early learning centers and network of home care providers, Community Day Learning offers continuity of care from infancy through twelve years. Students enrolled in our infant/toddler program may progress to a preschool/kindergarten program to a school age program. This continuity of care in our high quality programs can be an important factor in the positive development of our students.

"One child, one teacher, one book, and one pen, can change the world." - Malala Yousafzai

21st Century Program

The 21st Century Program is in full swing! After school, Mondays-Thursdays, students are able to participate in several activities that enhance their learning. The 21st Century Program is providing numerous opportunities for students to continue their education after school.

On Tuesdays and Thursdays, they are able to participate in mock trials where they see how the court system really works! Excel Club, a leadership club, is taking part in service learning activities including designing a safe route from the Wetherbee area to the Greater Lawrence Boat House. They are also putting together fundraisers for the victims of the house fire in Lawrence, one of them being a "FOODraiser", where the community can donate canned goods to the family.

Students in the 21st Century Program are also able to participate in cooking classes that promote healthy choices, sports activities, and learning the ins and outs of broadcasting! Students and instructors are also very excited about preparing for their musical "Seussical" coming in March.

Look out for a reminder of their Celebration in December where you can see what your child has been creating and learning!



Students putting together a healthy snack.

Latchkey Enrichment Program

Late fall has arrived and the Latchkey Enrichment Program is well under way. Our mission this year and years past, is to focus on the individual needs of each child. The programs are designed to provide activities for children in all areas of development: social-emotional, cognitive language and physical. We aim to support the nurturing and guidance provided by the parents that are essential to the healthy development of children. Special needs children are enrolled whenever possible based on the accommodations needed. We also create a supportive educational-bilingual environment where our students have opportunities for expanded academic support and unique enrichment programs. The program runs Monday through Friday from 3:00pm-6:00pm, including vacations and most holiday's 7:30am-5:30pm. We have constant support from the school principal, school teachers, parents and afterschool educators.

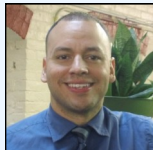
In the upcoming months, the Latchkey Enrichment Program will be having a partnership with the NECC and

(more on reverse)

Personal del Programa



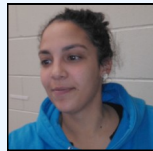
Wanda Gines
Directora
Latchkey Enrichment Program
978.686.4098



Julian Gomez
Asistente Director
Latchkey Enrichment Program
978.686.4098



Kathy McDonough
Directora, Programa
21st Century
978.722.2528



Melissa Olivero
Latchkey Enrichment Coordinadora del Local
978.857.7589

Acerca de nuestros programas

Community Day Learning (Community Day Care) es un programa del Community Group (Grupo de la Comunidad). A través de nuestros centros de aprendizaje temprano, programas de edad escolar y red de proveedoras de cuidado en el hogar, Community Day Learning ofrece continuidad de cuidado desde la infancia hasta los doce años. Los estudiantes inscritos en nuestros programas de bebés/niños pequeños pueden continuar a un programa preescolar/jardín de infantes a un programa de edad escolar. Esta continuidad de atención en nuestros programas de alta calidad, puede ser un factor importante en el desarrollo positivo de nuestros estudiantes.

"Un niño, un maestro, un libro y una pluma, pueden cambiar el mundo." - Malala Yousafzai

Programa de 21st Century

¡El verano se acabó y el Programa 21st Century está en plena marcha! Después de la escuela, los Lunes a Jueves, los estudiantes son capaces de participar en varias actividades que mejoran sus aprendizajes. El Programa 21st Century está proporcionando numerosas oportunidades para que los estudiantes continúen su educación después de la escuela.

¡Los Martes y los Jueves, pueden participar en simulacros de juicios donde ven cómo funciona realmente el sistema judicial! Excel Club, un club de liderazgo, participa en las actividades de aprendizaje de servicio, incluyendo el diseño de una ruta segura del área Wetherbee al la casa de barco de Lawrence. También están organizando eventos para recaudar fondos para las víctimas del incendio doméstico en Lawrence, uno de ellos siendo de un "FOODraiser", donde la comunidad puede donar alimentos enlatados para la familia.

¡Los estudiantes en el Programa de 21st Century de Latchkey también pueden participar en clases de cocina que promueven elecciones saludables, actividades deportivas, y el aprendizaje de los entresijos de la difusión! Los estudiantes y los instructores también están muy entusiasmado con la preparación de su musical "Seussical" que viene en Marzo.

¡Esté atento a un recordatorio de la celebración en Diciembre, donde se puede ver lo que su hijo ha estado creando y aprendiendo!

Programa de Enriquecimiento de Latchkey

El final del Otoño ha llegado y el Programa de Enriquecimiento de Latchkey está en marcha. Nuestra misión este año y el año pasado, se enfocan en las necesidades individuales de



Los estudiantes armando un merienda saludable.

cada niño. Los programas están diseñados para ofrecer actividades para los niños en todas las áreas del desarrollo: social- emocional, cognitivo lenguaje y físico. Nuestro objetivo es apoyar el fomento y la orientación proporcionada por los padres, que son esenciales para el desarrollo saludable de los niños. Niños con necesidades especiales están inscritos siempre que sea posible sobre la base de las acomodaciones necesarias. También creamos un ambiente educativo-bilingüe de apoyo donde los estudiantes tienen oportunidades de apoyo académico ampliado y programas de enriquecimiento únicas. El programa funciona de Lunes a Viernes de 3:00-6:00pm, incluyendo la mayoría de las vacaciones y la mayoría de los días festivos de 7:30 am a 5:30pm. Contamos con el apoyo constante de los directores de la escuela, maestros de las escuelas, los padres y los educadores extracurriculares.

En los próximos meses, los Programa de Enriquecimiento de Latchkey van a tener una asociación con el NECC y Cambridge College. El objetivo principal de esta asociación es que los estudiantes universitarios adquieran experiencia en el campo de la educación, a sus currículos y obtienen horas prácticas necesarias para sus cursos. Esta asociación es beneficioso y de gran valor para todos los que están involucrados. Los estudiantes universitarios ofrecen práctica, tutoría académica, lectura de la asistencia para aumentar la competencia y la

(más en el reverso)